

Sûr. Simple. Efficace.

## ENTRETIEN DU LINGE



# Ariel Professional Allin1 PODS

## Régulier 70 Doses - Lessive liquide en doses

Une dose puissante pour un nettoyage exceptionnel en un seul lavage

### 🎯 AVANTAGES PRINCIPAUX

- Format pré-dosé pour une utilisation facile
- Contient une technologie de restauration du blanc pour conserver une blancheur éclatante
- Performances exceptionnelles en lavage à froid dès 30 °C
- Laisse un parfum frais et agréable
- Efficace sur 100% des taches de graisse\*



\*basé sur les types de taches de graisse rencontrées en milieu professionnel.

Sûr. Simple. Efficace.

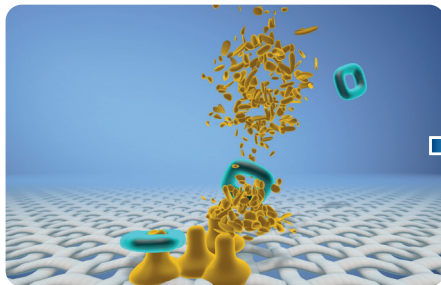


## ENTRETIEN DU LINGE

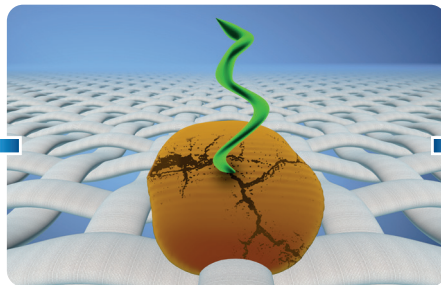
### TECHNOLOGIE

## Ariel Allin1 PODS : une technologie de qualité supérieure pour un retrait des taches remarquable.

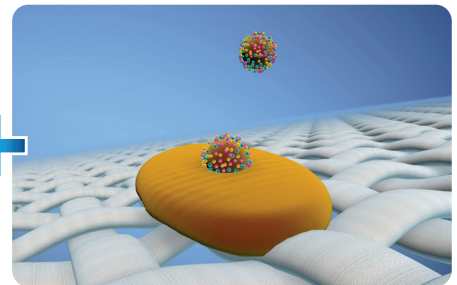
La technologie unique d'Ariel Allin1 PODS agit pour garantir l'élimination des taches tenaces auxquelles les professionnels sont régulièrement confrontés.



Son **système à enzyme amélioré** décompose les taches en plus petits fragments.



Ses **polymères uniques** creusent dans la tache, afin de l'ouvrir et de faciliter la pénétration des tensioactifs.



Le **système à plusieurs tensioactifs** dissout et élimine les fragments de taches qui sont alors rincés.

### DESCRIPTION TECHNIQUE

Code EAN :	8700216752961
Apparence :	Capsule 3 en 1
Odeur :	Parfum agréable
pH:	7.4
Solubilité dans l'eau :	Élevée
Colisage :	2x70 Doses

### ✓ SUR QUELS TYPES DE TISSU L'UTILISER

- Peut être utilisé sur tous types de textiles blancs et de couleur.
- Peut être utilisé à des températures de lavage comprises entre 20°C et 95°C. Suivez toujours les instructions de lavage indiquées sur l'étiquette du tissu.
- Peut être utilisé à tous les niveaux de dureté de l'eau. Adaptez le dosage en fonction de la dureté de l'eau dans votre région, tel que recommandé dans les consignes de dosage.

### ✗ SUR QUELS TYPES DE TISSU NE PAS L'UTILISER

- Ne peut pas être utilisé sur les textiles en laine ou en soie.
- Ne peut pas être utilisé pour le lavage à la main.
- Ne peut pas être utilisé pour le pré-lavage.

### ! CONSIGNES DE SÉCURITÉ

Veillez vous assurer que vos employés lisent et comprennent l'étiquette, ainsi que l'évaluation des risques chimiques avant d'utiliser ce produit. L'étiquette indique les conseils d'utilisation. L'étiquette et la fiche de données de sécurité (FDS) du produit fournissent les avertissements de danger, les précautions d'emploi, les procédures de premiers secours et les consignes de stockage. La fiche de sécurité (FDS) est disponible en ligne sur notre site [www.pgpro-msds.com](http://www.pgpro-msds.com)

### PROTCOLE D'UTILISATION

**par rapport à** ?

			$\text{a} / \text{b} = \text{c}$
			$\text{a} / \text{c} = \text{b}$

<sup>a</sup> Eau douce / <sup>b</sup> Dure / <sup>c</sup> Très dure

### Comment utiliser vos Ariel PODs

- Placez une dose Ariel POD au fond du tambour vide
- Mettez votre linge sale au-dessus de la dose Ariel POD

~~Laine-Soie-Pré-lavage~~  
 Conserver dans un lieu frais et sec.   
 20°C → 95°C