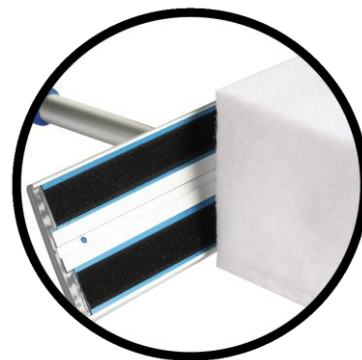




# FT SF40



## produit

Semelle *fibres* 40cm

## caractéristiques techniques

Semelle trapézoïdale en fibre synthétique non abrasive adaptée au balai trapèze 40 cm (aluminium réf 834 et plastique ABS réf 824)



## domaines d'utilisation

Permet l'utilisation de gazes sur les balais trapèzes équipés de bouchons fixe-gazes

**composition** fibre synthétique non abrasive

**coloris** blanc

**poids net** 23 gr **genecod** 3591683834107 **code douane**

## dimensions du produit

grande Longueur = 425 mm

Densité de la fibre = 550 gr/m<sup>2</sup>

petite Longueur = 370 mm

largeur = 110 mm

épaisseur = 7 mm

## conditionnement & logistique

### 1 - produit

vrac

### 2 - colis

qté du produit	poids	dimensions (mm)
24	643 gr	430x125x200

### 4 - palette

dimension palette	quantité/couche	quantité/palette	hauteur de palette
80x120cm	16 cartons = 384 semelles	144 cartons = 3456 semelles	2 m

## divers

Lavage non recommandé. Dimension après lavage à 40° :

- 20 mm en longueur et -2 mm en épaisseur